

# KiB Heliosallee







Foto: Robert Maybach

Mit der Errichtung der neuen Krabbelstube und des Kindergartens an der Heliosallee schaffen wir zusätzlichen Raum für 80 Kinder. Somit werden wir unserem Bekenntnis zur Vollversorgung in der Kinderbetreuung gerecht. Wir können so den steigenden Bedarf an Betreuungsplätzen in Pichling gut abdecken.

Klaus Luger  
Bürgermeister der Landeshauptstadt Linz



Eine gute Vereinbarkeit von Familie und Beruf benötigt qualitativ hochwertige Kinderbildungseinrichtungen als Grundvoraussetzung. Mit diesem neuen Haus für Kindergarten und Krabbelstube ist diese Voraussetzung bestens gegeben und bietet Kindern ausreichend Raum, um sich gut behütet entfalten zu können.

Mag.ª Eva Schobesberger  
Stadträtin und Bildungsreferentin der Stadt Linz



Die neue Kinderbetreuungstätte ist Teil eines neu errichteten Wohnareals mit mehreren Gebäuden der GWG, das von der Stadt Linz angemietet und an die Kinder- und Jugend-Services als Betreiber weitergegeben wird. Das moderne Haus mit großzügigen Glaselementen befindet sich daher in unmittelbarer Nähe der Kinder.

Markus Hein  
Vizebürgermeister und Infrastrukturreferent der Stadt Linz





# KiB Heliosallee







### **Kindergarten und Krabbelgruppe Heliosallee Linz**

Um der wachsenden Anzahl an BewohnerInnen in Linz-Pichling gerecht zu werden hat die ILG gemeinsam mit der GWG am Rande einer neuen Wohnsiedlung eine zweigeschoßige Kinderbetreuungseinrichtung mit drei Kindergartengruppen und einer Krabbelgruppe errichtet.

Mit seiner kompakten Bauform fügt sich das Gebäude sehr gut in die umgebende Siedlungsstruktur ein. Ein großzügig überdachter Vorplatz bildet das Entree von der Heliosallee.

Ein zweigeschoßiger zentral gelegener multifunktionaler Raum bildet das Kernstück des Gebäudes. Angrenzend davon liegen die Gruppenräume und zur Straßenseite im Erdgeschoß die Verwaltungsräume bzw. im Obergeschoß der Ruhe- und Bewegungsraum und die Technikräume.

Der Entwurf folgt dem zeitgenössischen pädagogischem Konzept eines offenen Hauses, nachdem Kinder zwischen thematisch spezialisierten Gruppenbereichen nach eigenem Belieben wechseln dürfen. Oberlichter und verglaste Türen verbinden die Gruppenräume mit den Allgemeinflächen zu einem großzügigen Raumgefüge. Rollende Garderobenmöbel laden ein die Mehrzweckräume mit unterschiedlichen Raumkonfigurationen zu bespielen.





Jeder Gruppenraum bildet durch seine L-förmige Gestaltung und materielle Differenzierung offene Zonen und Rückzugbereiche. Die Kinder können durch Raum Möbel, Nischen, erhöhte Podeste und Fenstersitznischen eine Vielzahl an Raumeindrücken erleben. Sie können sich viele Wände im Gebäude durch Bemalen oder Aufhängen von eigenen Kunstwerken aneignen.













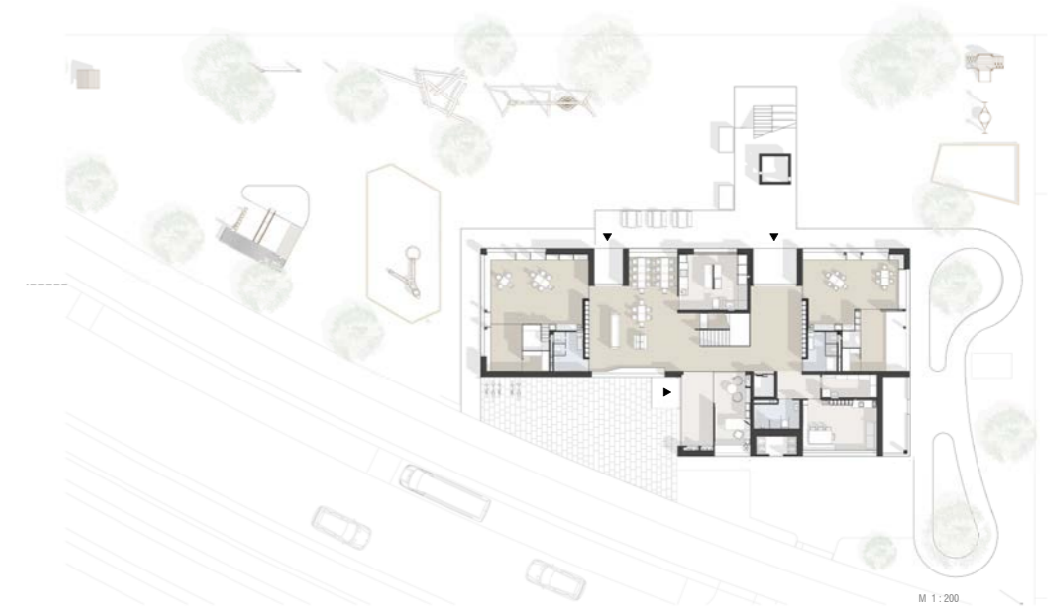


SCHNITT



Warme und weich strukturierte Oberflächen wie die braunen und beige Fassadenplatten und die elfenbeinfarbenen Einbaumöbel und der Holzfußboden sorgen für eine freundliche Atmosphäre. Kontrastierend dazu sind Essbereiche, eine Kreativzone und die Sanitärräume in blau gehalten.

OG



EG

Der L-förmige Baukörper verfügt über große Fenster die vorwiegend zum Garten hin orientiert sind. Um der sommerlichen Überhitzung entgegenzuwirken sind alle Fenster mit textilen Sonnenschutz und alle größeren Räume mit Nachtlüftungsflügeln zur passiven Kühlung ausgestattet. Das Erdgeschoss verfügt über zwei gedeckte Gartenausgänge. Eine breite Freitreppe verbindet die zwei Gruppen im Obergeschoss direkt mit den Freiflächen und lädt mit Sitzstufen auch zum Verweilen ein. Mobile Außenspielgeräte wie Roller, Tretautos, etc. werden in einem von außen zugänglichen, in die Gebäudehülle integrierten Stauraum untergebracht. Eine weiche Rollerbahn führt um das Gebäude und wird im Osten um zwei Schleifen erweitert.











## KIB HELIOSALLEE

### BAUZEIT

Baubeginn

Fertigstellung

Gesamtinvestitionskosten

März 2020

Juli 2021

2,2 Mio € exkl. Ust.

### BAUHERRIN

GWG Linz - Gemeinnützige Wohnungsgesellschaft  
der Stadt Linz GmbH

### Geschäftsführung

Dir. Wolfgang Pfeil, MBA  
Dir. Mag. Nikolaus Stadler

### ÖRTLICHE BAUAFSICHT

GWG Linz - Gemeinnützige Wohnungsgesellschaft  
der Stadt Linz GmbH, Ing. Thomas Hocheneder

### NUTZER

Kinder- und Jugendservices GmbH  
Direktor Mag. Josef Kobler

### MIETERVERTRETER

Magistrat der Stadt Linz, Gebäudemanagement und Tiefbau  
Direktor Ing. Mag. Peter Ilchmann

### BERATUNG und NUTZERVERTRETUNG

Immobilien Linz GmbH & Co KG

### Geschäftsführung

Mag. Markus Eidenberger

### Bautechnische Beratung

Abt. Projektmanagement, Ing<sup>in</sup>. Melitta Hartl

### Machbarkeitsstudie / Projektentwicklung

Abt. Projektentwicklung

### Haus- und elektrotechnische Begleitung, Fördertechnik, Küchentechnik

Abt. Technik und Bau,  
Ing. Ralf Prieschl, Ing. Roland Grafeneder-Zauner,  
Ing. Wolfgang Schöllhammer

### PLANUNG

archinauten dworschak und mühlbachler zt gmbh  
Arch. DI Mühlbachler Wolfgang  
Arch. DI Joos Johannes

### STATIK

CARUS GmbH

### BAUPHYSIK

TAS Bauphysik GmbH

### HAUSTECHNIK PLANUNG und ÖBA

tbW Ingenieur Consult GesmbH

### ELEKTROTECHNIK PLANUNG und ÖBA

tbW Ingenieur Consult GesmbH

### PLANUNGS- und BAUSTELLENKOORDINATION

Tabor Baumeister GmbH

### IMPRESSUM

Medieninhaberin & Herausgeberin  
Text

Immobilien Linz GmbH & Co KG  
ILG - Abt. Projektentwicklung, Mag. Linz/Kommunikation und Marketing, archinauten zt gmbh

Fotos, Redaktion, Gestaltung, Druck

Kurt Hörbst \_ [www.kurthoerbst.com](http://www.kurthoerbst.com) \_ 2021, Kontext Druckerei

EIN ERFOLGREICHES PROJEKT VON

